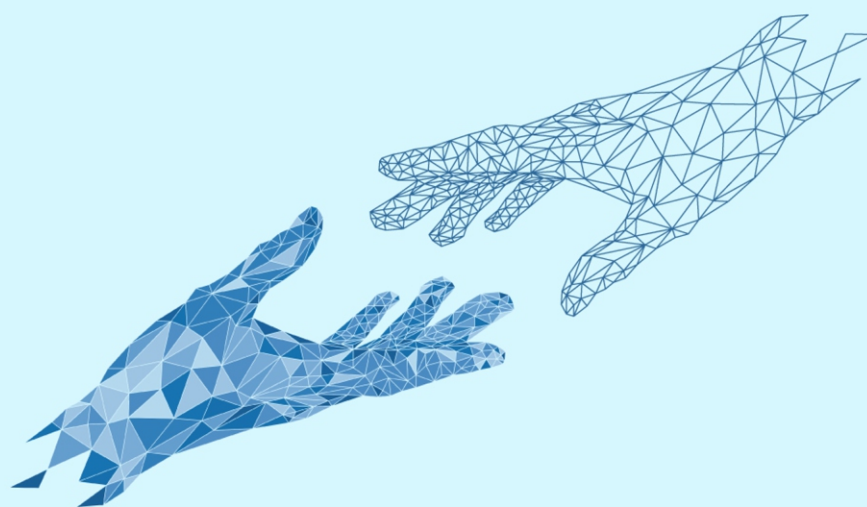


**III Международный научный форум
«Наследие»**

**ИСТОРИЧЕСКОЕ НАСЛЕДИЕ
И КРОСС-КУЛЬТУРНЫЕ СВЯЗИ
НА ВЕЛИКОМ ШЕЛКОВОМ ПУТИ**

**Программа
международной научно-практической
конференции**



**Новосибирск
2021**

Министерство науки и высшего образования Российской Федерации
Новосибирский государственный университет
Гуманитарный институт
Научно-образовательный и культурный центр «Институт Конфуция»

Институт археологии и этнографии
Сибирского отделения Российской академии наук

**III Международный научный форум
«НАСЛЕДИЕ»**

Программа

**Международной научно-практической конференции
«ИСТОРИЧЕСКОЕ НАСЛЕДИЕ И КРОСС-КУЛЬТУРНЫЕ
СВЯЗИ НА ВЕЛИКОМ ШЕЛКОВОМ ПУТИ»**

1–2 ноября 2021 г.

Новосибирск, 2021

Организаторы и партнеры конференции



Новосибирский государственный университет (НГУ)

Россия, 630090, Новосибирск, ул. Пирогова, 2
<https://www.nsu.ru/n/>



Гуманитарный институт НГУ



Научно-образовательный и культурный центр «Институт Конфуция»
Гуманитарного института НГУ



Институт археологии и этнографии Сибирского отделения Российской академии наук (ИАЭТ СО РАН)

Россия, 630090, Новосибирск,
пр. Академика Лаврентьева, 17
<https://archaeology.nsc.ru/>



Синьцзянский университет

КНР, Синьцзян-Уйгурский автономный район, г. Урумчи,
ул. Шэнли лу, 666
<https://www.xju.edu.cn>

Финансовая и информационная поддержка



Портал «Orientalia Rossica»: Российское востоковедение XXI века

<http://orientaliarossica.com/>

Информационная поддержка

Оргкомитет конференции

- **Азаренко Юлия Анатольевна** (председатель), директор научно-образовательного и культурного центра «Институт Конфуция» ГИ НГУ, старший преподаватель кафедры востоковедения Гуманитарного института Новосибирского государственного университета, i.azarenko@g.nsu.ru

- **Комиссаров Сергей Александрович** (зам. председателя), канд. ист. наук, старший научный сотрудник Института археологии и этнографии СО РАН, профессор научно-образовательного и культурного центра «Институт Конфуция» Гуманитарного института Новосибирского государственного университета, sergai@mail.ru

- **Би Синьхуэй**, доцент Синьцзянского университета, руководитель проекта «Институт Конфуция НГУ» с китайской стороны, 1114654049@qq.com

- **Войтишек Елена Эдмундовна**, д-р ист. наук, заведующая кафедрой востоковедения Гуманитарного института Новосибирского государственного университета

- **Дацзышен Владимир Григорьевич**, д-р ист. наук, профессор Сибирского федерального университета, dazishen@mail.ru

- **Алкин Сергей Владимирович**, канд. ист. наук, старший научный сотрудник Института археологии и этнографии СО РАН, доцент НГУ, alkin-s@yandex.ru

- **Байдак Мелисса Владиславовна** (секретарь), специалист научно-образовательного и культурного центра «Институт Конфуция» Гуманитарного института Новосибирского государственного университета, kitai_ngu@mail.ru

Телефон оргкомитета для круглосуточной связи:

+7 (383) 363-42-94

Распорядок работы конференции

*Новосибирский государственный университет
(ул. Пирогова, 1, конференции Zoom)*

В программе указано новосибирское время (GMT+7)

1 ноября, понедельник

9:30 – 10:00	Тестирование связи в Zoom
10:00 – 13:00	Пленарное заседание
13:30 – 14:30	Обед
14:00 – 14:30	Тестирование связи в Zoom
14:30 – 18:00	Заседания секций
18:30	Выезд участников на ужин автобусом от НГУ
19:00	Торжественный ужин в банкетном зале «Теплица» (ул. Николаева, д. 12/2)

2 ноября, вторник

9:30 – 10:00	Тестирование связи в Zoom
10:00 – 13:00	Заседание секций 1, 3, 4
13:00 – 14:00	Обед
14: 00–14:30	Тестирование связи в Zoom
14:00 – 17:00	Заседание секций 2, 4
18:00 – 18:20	Закрытие конференции

Регламент работы:

секционный доклад – 15 мин,

вопросы и обсуждение в конце тематических блоков – 10 мин.

ПЛЕНАРНОЕ ЗАСЕДАНИЕ

1 ноября 10:00 – 13:30

Место проведения: НГУ, ул. Пирогова, д. 1, конференц-зал 212

Председатель: Сергей Александрович Комиссаров, профессор каф. востоковедения Гуманитарного института НГУ

Приветствие участникам конференции от управления экспорта образования НГУ (начальник управления Е. И. Сагайдак)

Приветствие участникам конференции от Синьцзянского университета – партнера НГУ по проекту «Институт Конфуция» (начальник отдела международных обменов и сотрудничества Ли Сяодун)

Войтишек Елена Эдмундовна (Гуманитарный ин-т НГУ). Научная и публикационная деятельность кафедры востоковедения Гуманитарного института НГУ: новые горизонты

Waugh Daniel Clarke (University of Washington, Seattle USA). Dmitrii Bukinich and Archaeology in Mongolia / Даниэль Кларк Уо (Ун-т штата Вашингтон, Сиэтл). Дмитрий Букинич и археология в Монголии

Маслов Алексей Александрович (Ин-т стран Азии и Африки Московского гос. ун-та). Китайское переосмысление концепции «Шелковый путь» в современном политическом нарративе

Петровский Владимир Евгеньевич (Ин-т Дальнего Востока РАН). О стратегии стрессоустойчивости российско-китайских отношений

Представление портала Orientalia Rossica: Российское востоковедение XXI века (Речкалова А. А.)

Секция 1:

«АРХЕОЛОГИЧЕСКИЙ И ПАЛЕОЭТНОЛОГИЧЕСКИЙ ПОЯС ВЕЛИКОГО ШЕЛКОВОГО ПУТИ»

Председатель: Александр Иванович Соловьев, в. н. с. ИАЭТ СО РАН

Место проведения: ауд. 2348, онлайн

1 ноября 14:30 – 18:00

邓聪 (山东大学文化遗产研究院)。谢苗诺夫 (Semenov S.A.) 复原的史前玉环生产技术 / **Дэн Цун** (Ин-т культурного наследия Шаньдунского ун-та). Реконструкция С. А. Семеновым технологии изготовления доисторических нефритовых колец

Ли Елюй (НГУ). Чемурчская культура и ее влияние в Китае / 李叶雨 (新西伯利亚国立大学)。中国境内的切木尔切克文化及其影响

Kang In Uk (Kyung Hee University, Seoul). Inflow of the Seimo-Turbino bronzes into the East Asia and the origin of the bronze culture of Korea

Селин Дмитрий Вадимович (ИАЭТ СО РАН). Взаимодействие культур эпохи поздней бронзы Северной и Центральной Азии с общностями Северо-Западного Китая

刘翔 (西北大学文化遗产学院)。欧亚草原竖釜器铸造技术研究 / **Лю Сян** (Ин-т культурного наследия Северо-Западного ун-та, Сиань). Изучение техники отливки орудий с вертикальным обухом на пространстве евразийских степей

Шульга Петр Иванович (ИАЭТ СО РАН). О появлении колесничного комплекса в эпоху Шан

Кудинова Мария Андреевна (ИАЭТ СО РАН). Находки золотых бляшек с бирюзой из погребений эпохи Западная Хань как свидетельство о торговле по Морскому Шелковому пути

Алкин Сергей Владимирович (ИАЭТ СО РАН). Новая «старая» государственная политика КНР в области археологического наследия

Новоженков Виктор Александрович (Центр сближения культур под эгидой ЮНЕСКО, Алматы). Памятники с наскальными изображениями как центры коммуникации населения Центральной Азии

Варенов Андрей Васильевич (НГУ). Монографические публикации и исследования петроглифов Северо-Западного Китая в XX веке

Черемисин Дмитрий Владимирович (ИАЭТ СО РАН), **Комиссаров Сергей Александрович** (НГУ; ИАЭТ СО РАН), **Соловьев Александр Иванович** (ИАЭТ СО РАН). Петроглифы Мустанга

Мартынов Павел Васильевич (ТГ-канал «В сердце Азии»). Об изучении петроглифов Тибетского нагорья китайскими археологами в сезоне 2021 года

2 ноября 14:00 – 17:00

Ульянов Марк Юрьевич (Ин-т стран Азии и Африки Московского гос. ун-та). Данные эпиграфических источников о царстве Чу XI–VIII вв. до н. э.

达吾力江·叶尔哈力克 (中国人民大学历史学院)。战国至汉代丝绸北向传播路线初论 / **Даулицзян Еэрхаликэ** (Ин-т истории Народного ун-та Китая). Предварительное обсуждение северных ответвлений Шелкового пути от периода Чжаньго до династии Хань

Соловьева Елена Анатольевна (ИАЭТ СО РАН). Привозные стеклянные предметы на памятниках эпохи яёй

Шульга Даниил Петрович (Сибирский ин-т управления – Филиал РАНХиГС, Новосибирск). Восьмой век н. э. как хронологический рубеж ромейских нумизматических материалов

Кубарев Глеб Владимирович (ИАЭТ СО РАН). Расцвет культуры карлуков Алтая в VIII веке и их торговые и дипломатические контакты с танским Китаем

李铨宇 (韩国釜山大学考古系)。铁马镫新考 / **Ли Хёнью** (Археологич. ф-т Пусанского ун-та). Новое исследование железных стремян

Секция 2

«КРОСС-КУЛЬТУРНЫЕ КОНТАКТЫ В ИСТОРИИ, ЛИТЕРАТУРЕ, ИСКУССТВЕ КИТАЯ И СОПРЕДЕЛЬНЫХ ТЕРРИТОРИЙ»

Председатель: Владимир Григорьевич Дацышен, профессор Сибирского федер.
ун-та

Место проведения: 2347, онлайн

1 ноября 14:30 – 18:00

Соколов Данил Владимирович (НГУ). Контакты сюнну и империи Хань в Западном крае: взгляд японского историка Сиратори Куракити

Шульга Даниил Петрович (Сибирский ин-т управления – Филиал РАНХиГС, Новосибирск). О китайских моделях международного взаимодействия (на примере Византии)

Соболев Александр Евгеньевич (Музей истории города Хабаровска), **Соболева Анастасия Сергеевна** (независимый исследователь). Контакты населения Японских островов с Китаем в VII–X вв. н. э.

Шульга Даниил Петрович (Сибирский ин-т управления – Филиал РАНХиГС, Новосибирск). О происхождении «всадников» из погребения императорской наложницы У

Дмитриев Сергей Викторович (Ин-т востоковедения РАН). *Luxus tanguticus*: Драгоценные ткани по тангутско-тибетскому глоссарию «Перл в ладони» (1190 г.)

阿依吐松·苏丹 (新疆大学马克思主义学院)、**潘志平** (新疆大学)。丝绸之路叶尔羌—拉达克段的历史地理研究 / **Аитусун Судань** (Ин-т марксизма Синьцзянского ун-та), **Пань Чжипин** (Синьцзянский ун-т). Изучение исторической географии на отрезке Яркенд – Ладак Великого Шелкового пути

Лысенко Юлия Александровна (Алтайский гос. ун-т, Барнаул). Роль Ч. Ч. Валиханов в изучении Внутренней Азии

Дацышен Владимир Григорьевич (Сибирский фед. ун-т, Красноярск). Дипломат и ученый Чжан Вэй (張瑋): Из истории русско-китайского взаимодействия в сфере изучения истории и культуры в зоне Великого Шелкового пути

2 ноября 14:30 – 17:00

Hasnulina Karina Arturovna (Universität Leipzig; NSU). The Spatial-Temporal Dimensions of Changchun History (1900–1960)

Станьева Владислава Владимировна (Восточный ф-т Санкт-Петерб. гос. ун-та),
Комиссаров Сергей Александрович (НГУ; ИАЭТ СО РАН). Монгорский вариант эпоса «Гэсэр»

Родионов Алексей Анатольевич (Восточный ф-т Санкт-Петерб. гос. ун-т). Об изменениях в переводе новейшей китайской прозы на русский язык

Полякова Дарья Дмитриевна (Санкт-Петерб. филиал РАНХиГС). Продвижение литературы за рубеж в рамках проекта «Книжный аромат Шелкового пути»

何芳 (中国首都师范大学)。论中俄人文交流对两国关系的影响 / **Хэ Фан** (Столичный пед. ун-т Китая, Пекин, Санкт-Петерб. гос. ун-т). О влиянии китайско-российских гуманитарных контактов на отношения между двумя государствами

Чистяков Денис Игоревич (Ин-т гостиничного бизнеса и туризма Рос. ун-та дружбы народов). Возможности культурного и религиозного туризма на пространстве Великого Шелкового пути

Колотова Елизавета Владимировна (Ин-т гостиничного бизнеса и туризма Рос. ун-та дружбы народов). Укрепление культурных связей на пространстве Великого Шелкового пути

Секция 3

«ВОПРОСЫ ЭКОНОМИКИ, КУЛЬТУРЫ И ГЕОПОЛИТИКИ В ЗОНЕ РАЗВИТИЯ ИНИЦИАТИВЫ “ОДИН ПОЯС, ОДИН ПУТЬ”»

Председатель: Владимир Никитович Пластун, профессор Гуманитарного ин-та НГУ

Место проведения: ауд. 1332, онлайн

1 ноября 14:30 – 18:00

Анисимова Инна Владимировна (Алтайский гос. ун-т, Барнаул). Особенности развития центральноазиатского вектора торговли в русско-китайских отношениях в конце XIX – начале XX вв.

李玲娥 (新疆大学外国语学)。“一带一路”倡议在吉尔吉斯斯坦的地缘政治问题 / **Ли Линьэ** (Ин-т иностр. языков Синьцзянского ун-та). Вопросы геополитики в составе инициативы «Один пояс, один путь» в Киргизстане

Савкович Евгений Владимирович (Томский гос. ун-т). Развитие транспортных коридоров при участии КНР в Юго-Восточной Азии в постковидный период.

Глазунов Дмитрий Александрович (Алтайский гос. ун-т, Барнаул). Синьцзянский производственно-строительный корпус как современная форма *тунькэнь*

Пластун Владимир Никитович (НГУ). Позиция Китая и государств Центральной Азии в отношении ситуации в Афганистане

Демидов Валерий Викторович (Сибирский ин-т управления – Филиал РАНХиГС, Новосибирск). Катарские амбиции на Новом Шелковом пути: от газа до футбола

袁夕 (新疆大学国际文化交流学院)。“一带一路”倡议发展区域的地缘政治问题及中国的应对政策 / **Юань Си** (Ин-т междунар. культурных обменов Синьцзянского ун-та). Геополитические проблемы в зоне развития инициативы «Один пояс, один путь» и ответная политика Китая

2 ноября 10:00 – 13:00

Цай Ин (Благовещенский гос. пед. ун-т). Роль Амурского речного транспорта в российско-китайском взаимодействии на Дальнем Востоке в 1980-е годы

Янь Мэйвэй (Благовещенский гос. пед. ун-т). Гуманитарные контакты между приграничными территориями России и Китая после образования КНР

Залеская Ольга Владимировна (Благовещенский гос. пед. ун-т). Механизмы валютных переводов китайских мигрантов в дальневосточном приграничье в исторической ретроспективе

Гамерман Евгений Вячеславович (Ин-т комплексного анализа регион. проблем ДВО РАН). Китайская альтернатива глобализации в контексте современных трендов мировой политики

徐俊、李金叶 (新疆大学经济与管理学院)。中国与“一带一路”沿线国家贸易合作的第三国效应研究：基于资源禀赋和技术创新的双重视角 / **Сюй Цзюнь, Ли Цзинье** (Ин-т экономики и управления Синьцзянского ун-та). Исследование эффективности торгового сотрудничества с третьими странами в зоне действия инициативы «Один пояс, один путь»: двойной взгляд – с позиций имеющихся ресурсов и вновь разработанных технологий

Вэн Хаомин (Кит. ун-т полит. наук и права, Чунцин). Взгляд России на опыт КНР в борьбе с эпидемией и двустороннее сотрудничество в условиях пандемии

Цун Фэнлин, Чжан Лу (Кит. политико-правовой ун-т, Пекин). Право в странах «Одного пояса, одного пути»: правосудие в отношении несовершеннолетних в КНР и РФ

Секция 4

«ИЗУЧЕНИЕ И МЕТОДИКА ПРЕПОДАВАНИЯ КИТАЙСКОГО И РУССКОГО ЯЗЫКА КАК ИНОСТРАННОГО В КИТАЕ, РОССИИ, СТРАНАХ ЦЕНТРАЛЬНОЙ АЗИИ. ВОПРОСЫ ПЕРЕВОДОВЕДЕНИЯ»

Председатель: Би Синьхуй, руководитель проекта «Институт Конфуция НГУ» с китайской стороны, доц. Синьцзянского ун-та

1 ноября 14:30 – 18:00

Место проведения: ауд. 2326, онлайн

黄冬梅 (新疆大学国际文化交流学院)。多模态视域下国际中文教育视频资源库建构设想与实践 / **Хуан Дунмэй** (Ин-т междунар. культурных обменов Синьцзянского ун-та). Идея и практика создания библиотеки видеоресурсов для международного преподавания китайского языка с позиций мультимодальности

何旭红 (新疆大学外国语学院)。翻译技术与俄语翻译硕士培养 / **Хэ Сюйхун** (Ин-т иностр. языков Синьцзянского ун-та). Обучение технологии перевода при подготовке магистрантов-переводчиков МТИ

Селезнева Наталья Викторовна (Новосибирский гос. техн. ун-т). Устный последовательный перевод в обучении студентов-регионоведов

赵奕 (新疆大学外国语学院)。听说结合的俄语基础听力教学探索 / **Чжао И** (Ин-т иностр. языков Синьцзянского ун-та). Обучение аудированию в китайской аудитории (от аудирования к говорению, от говорения к аудированию)

Репнякова Наталия Николаевна (Сибирский гос. ун-т путей сообщения, Новосибирск). Комплиментарный подход при обучении китайскому языку в неязыковом вузе

Цао Юйвэй (Синьцзянский ун-т) / **曹雨薇** (新疆大学) Анализ особенностей перевода с китайского на русский политических текстов на примере «продовольственной безопасности Китая»

Дубкова Ольга Владимировна (Сианьский ун-т иностр. языков). Объекты Всемирного наследия в Китае: проблемы эквивалентности перевода и интерпретации средствами русского языка

Курачченко Марина Анатольевна (Сибирский ин-т управления – Филиал РАНХиГС, Новосибирск; Новосибирский гос. ун-т экономики и управления). Требования к вузовским учебникам иностранного языка в КНР

Завьялова Татьяна Георгиевна, Азаренко Юлия Анатольевна (НГУ). К вопросу о критериях оценивания учебников китайского языка

2 ноября 10:00 – 13:00

Место проведения: онлайн

裴彩霞 (新疆大学外国语学院)。王蒙新疆小说特点及翻译 / **Пэй Цайся** (Ин-т иностр. языков Синьцзянского ун-та). Особенности рассказов Ван Мэна о Синьцзяне и их перевода

孙亚平 (新疆大学)。俄汉恭维语的交际语用对比分析 / **Сунь Япин** (Синьцзянский ун-т). Сравнительный анализ китайских и русских комплиментов в коммуникативно-прагматическом аспекте

王艺静 (新疆大学)。基于俄语语料库的动词 «идти» 同根词多义性分析 / **Ван Ицзин** (Синьцзянский ун-т). Анализ полисемии лексического гнезда «идти» с разными приставками на основе НКРЯ

夏东旭 (新疆大学)。Что 引导的主从复合句及其翻译技巧研究 / **Ся Дунсюй** (Синьцзянский ун-т). Сложноподчиненные предложения, вводимые при помощи слова «что» и приемы их перевода

张晓静 (Россия, Государственный университет孔子学院)。汉语教学中轻声词语的考察及教学策略研究——以《国际中文教育中文水平等级标准》所列轻声词为例 / **Чжан Сяоцзин** (Российско-кит. учебно-науч. центр Ин-т Конфуция Рос. гос. гуманит. ун-та). Изучение слов китайского языка, произносимых нейтральным тоном, и разработка стратегии их преподавания – на примерах слов в нейтральном тоне, приведенных в «Стандарте уровня международного преподавания китайского языка»

2 ноября 14:00 – 16:00

Место проведения: онлайн

Платонов Вадим Николаевич (МБОУ СОШ № 112, Новосибирск). Опыт изучения и методики преподавания китайского языка в парадигме современного развития Великого Шелкового пути на примере работы центра изучения китайского языка и культуры школы № 112 города Новосибирска

Елецкая Анна Сергеевна (НГПУ; МБОУ СОШ № 112, Новосибирск). Использование целевого языка на занятии как способ эффективного распоряжения временем контактного взаимодействия с обучающимися

Иноземцева Надежда Владимировна, Йовкова Надежда Николаевна (Оренбургский гос. ун-т). Основные трудности при обучении китайскому языку как иностранному

Ван Лижун (Ульяновский гос. техн. ун-т). Сопоставительный метод в преподавании иностранных языков

杨静 (新疆大学外国语学院)。浅谈中国学生俄语词汇学习中的问题 / **Ян Цзин** (Ин-т иностр. языков Синьцзянского ун-та). Проблемы изучения лексики русского языка в китайской аудитории