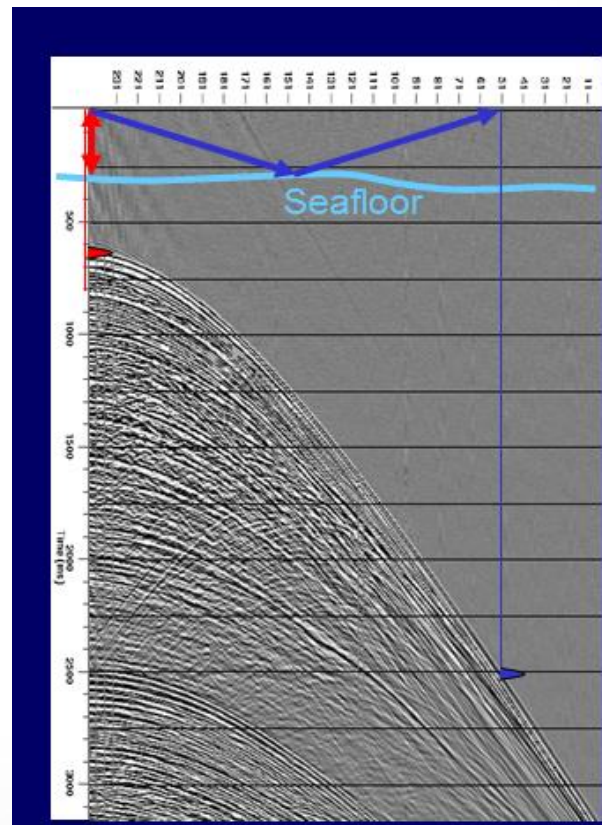
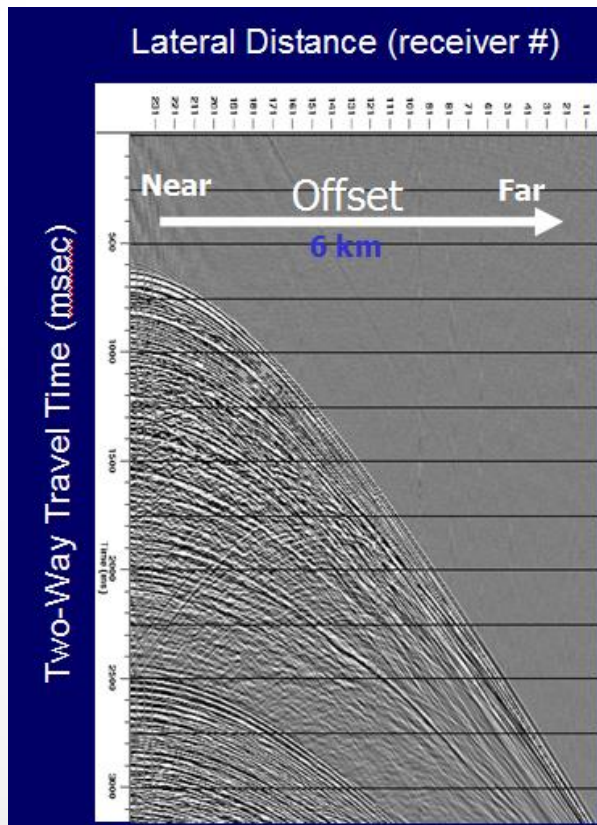
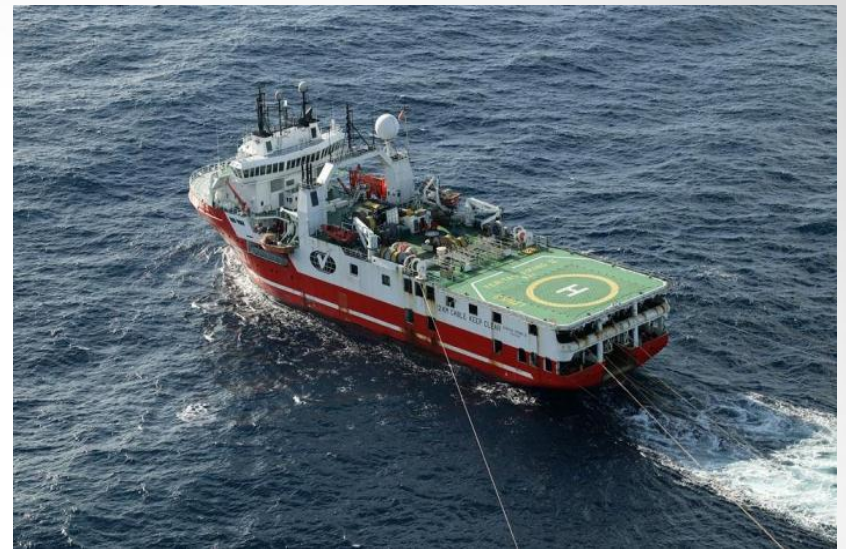
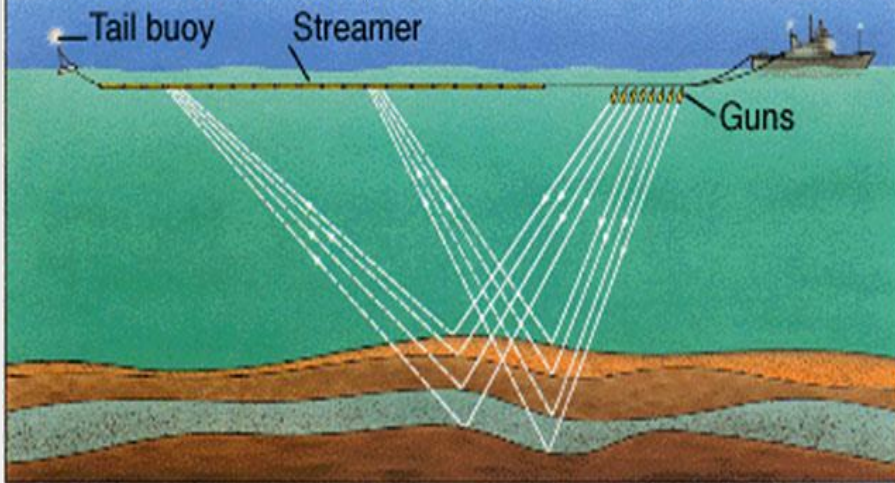


Численные методы в геофизике  
(поиск и разведка месторождений  
полезных ископаемых)

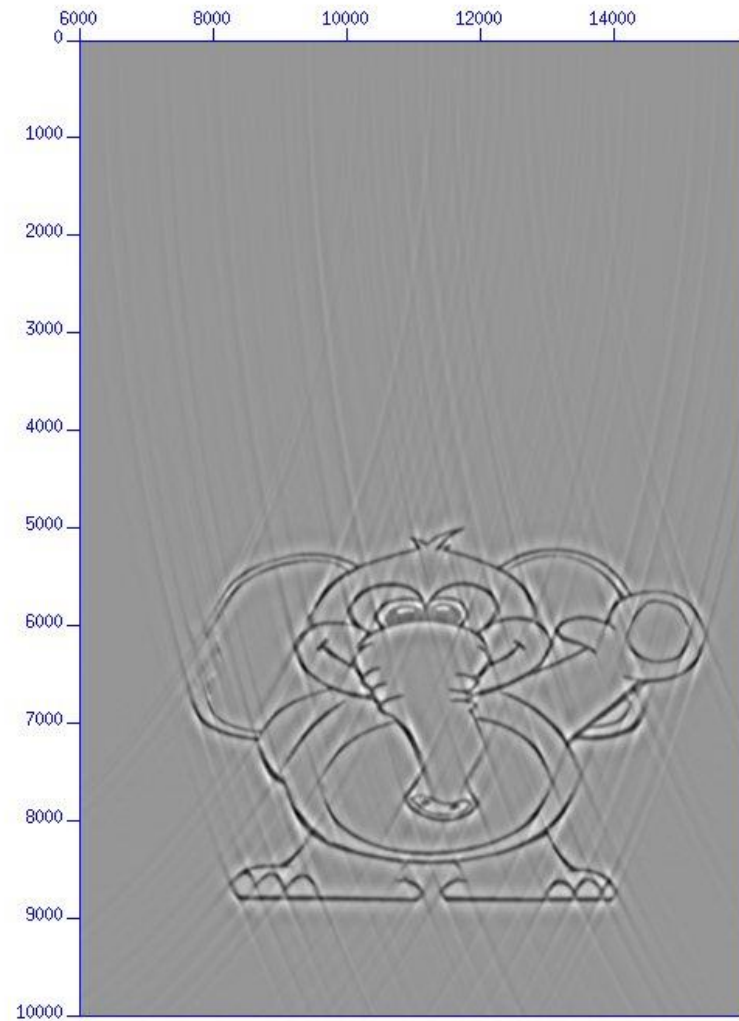
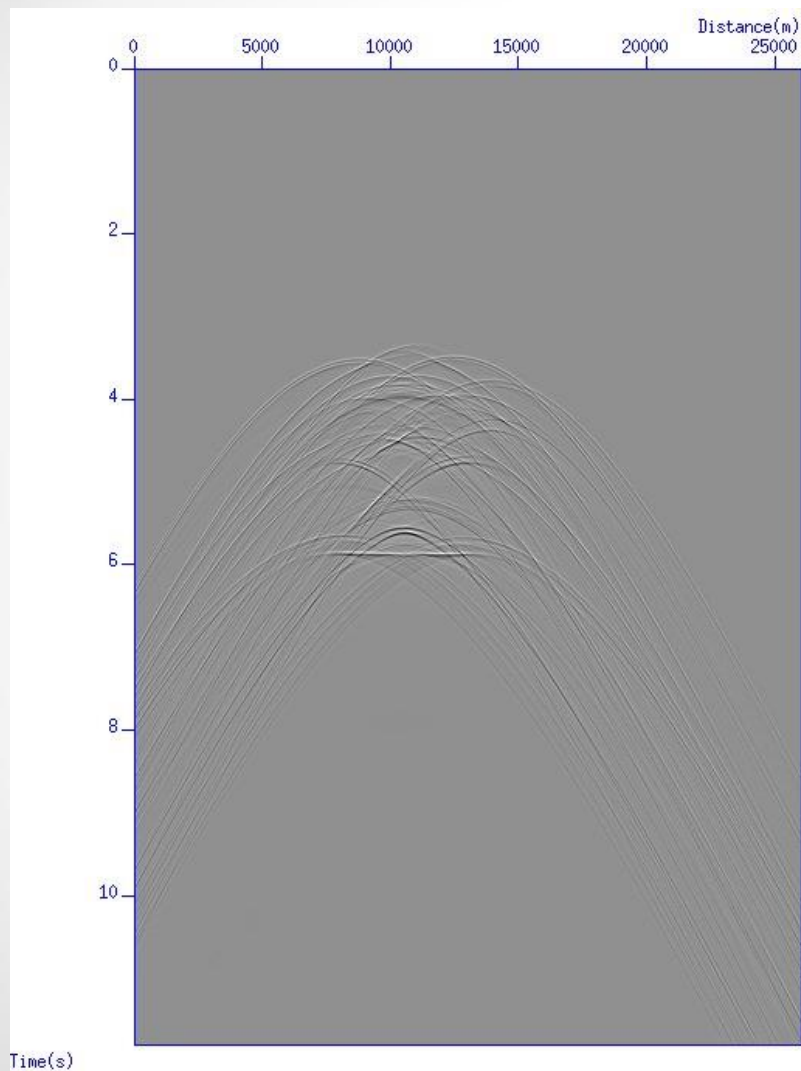
Отдел вычислительных методов  
геофизики

ИНГГ СО РАН

from: <http://www.trip.caam.rice.edu/txt/tripinfo/gradsem0904.pdf>

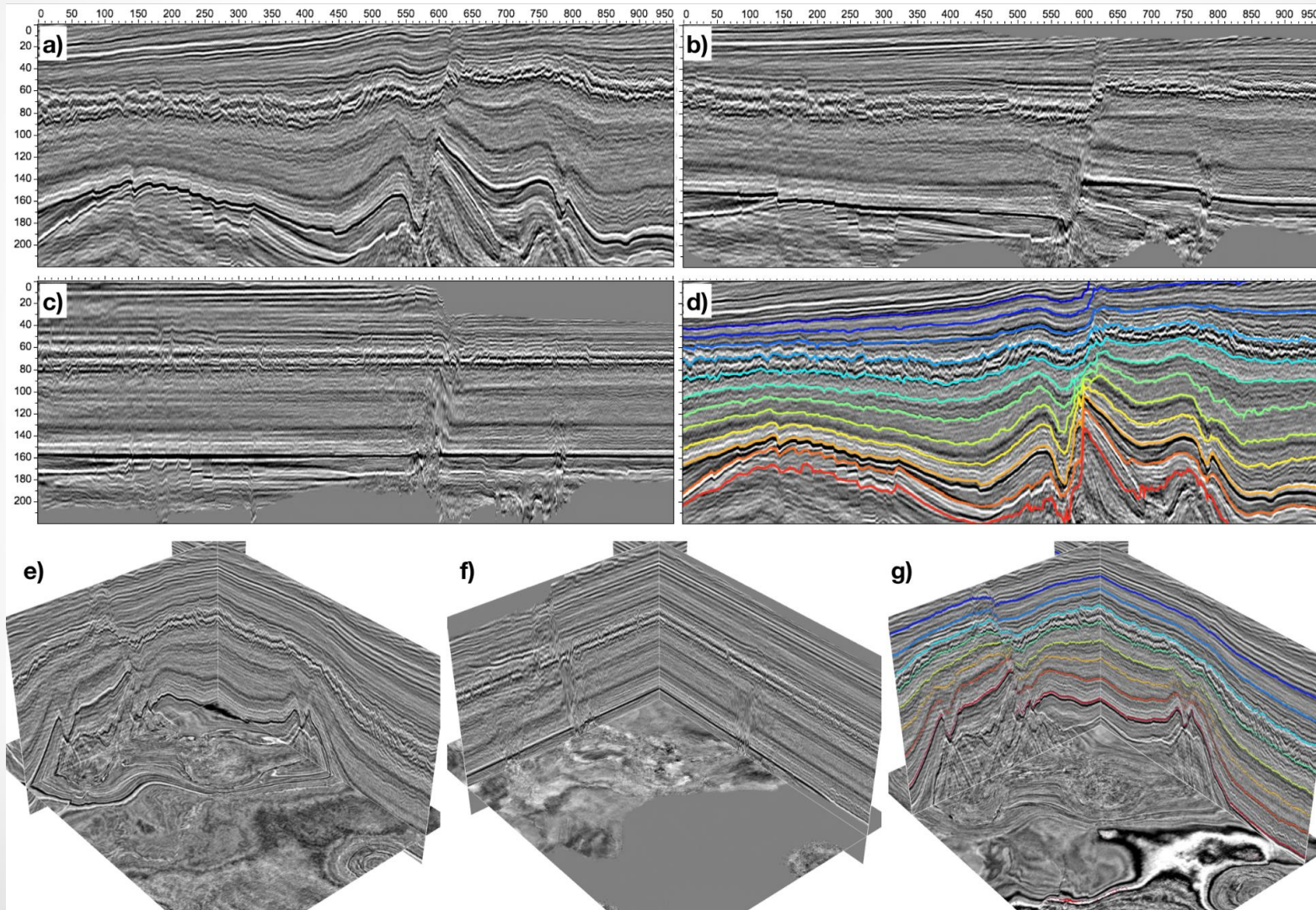


# Миграция



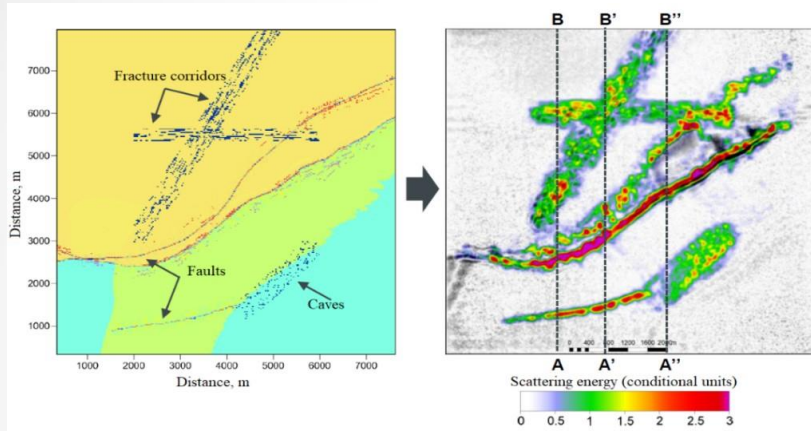


# Глубокое обучение и классификация сейсмических фаций

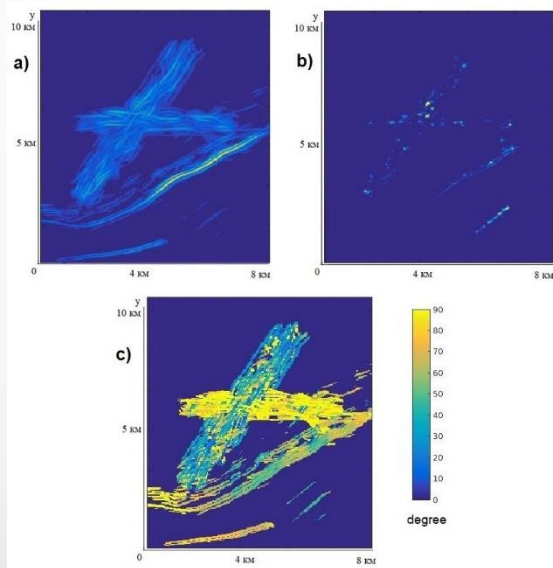
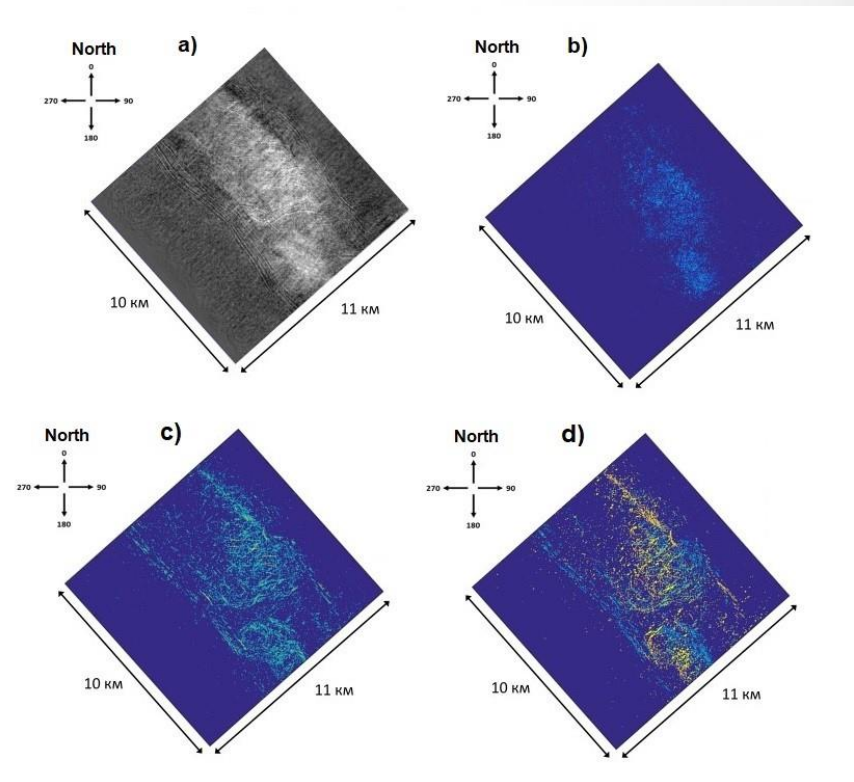


# Дифракционные изображения зон трещиноватости

Синтетические данные

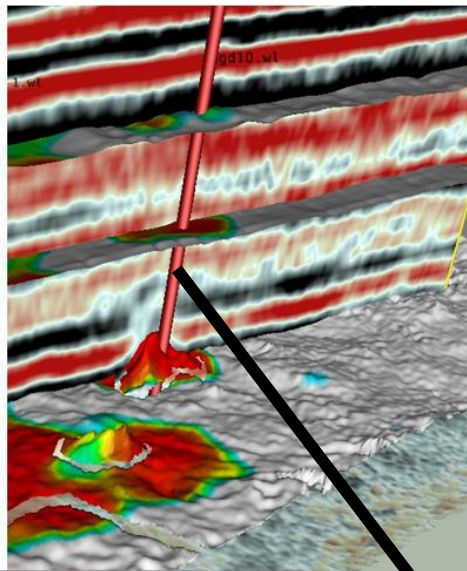
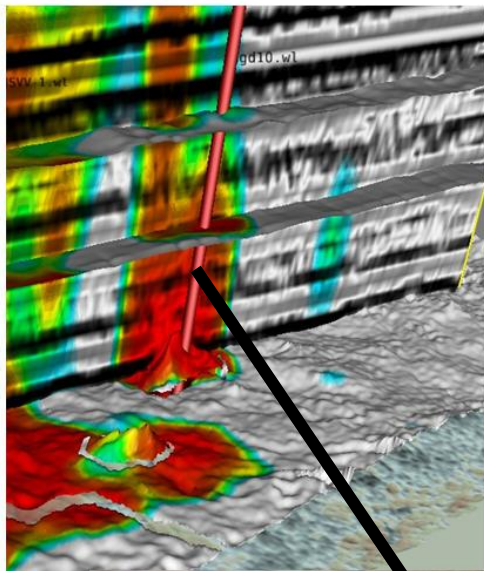


Данные 3D сейсморазведки

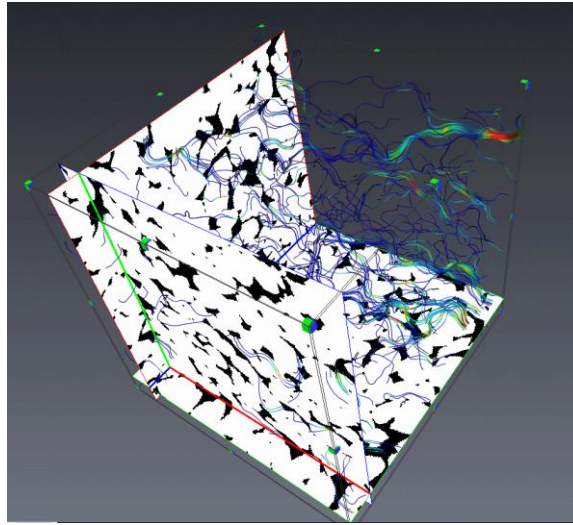




# Образцы керна



# Вычислительная физика горных пород



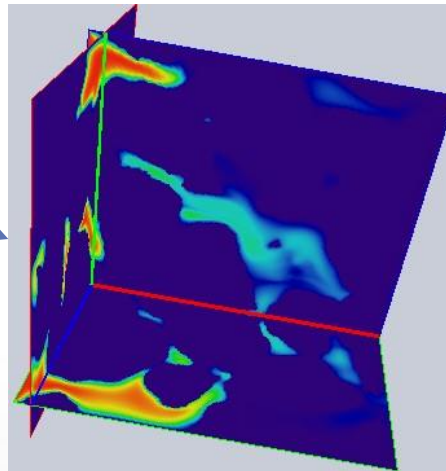
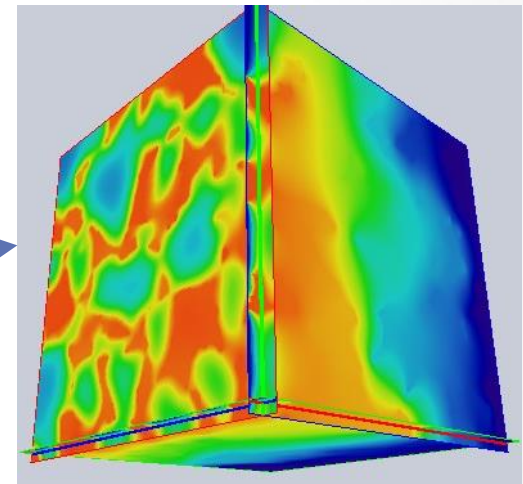
Расчет флюидопотоков

Упругие модули

Электропроводность

Химическое  
растворение породы

.....



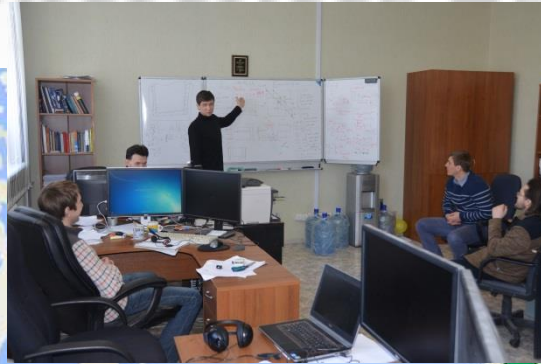


# Наши коллеги





# Conferences 2018 and 2019



# Ваши будущие научные руководители



Чеверда Владимир Альбертович, д.ф.-м.н., зав. лаб.,  
[cheverdava@ipgg.sbras.ru](mailto:cheverdava@ipgg.sbras.ru)



Лисица Вадим Викторович, д.ф.-м.н., зав. лаб.,  
[lisitsavv@ipgg.sbras.ru](mailto:lisitsavv@ipgg.sbras.ru)



Протасов Максим Игоревич, д.ф.-м.н., в.н.с.,  
[protasovmi@ipgg.sbras.ru](mailto:protasovmi@ipgg.sbras.ru)

Гадыльшин Кирилл Геннадьевич, к.ф.-м.н., с.н.с.,  
[gadylyshinkg@ipgg.sbras.ru](mailto:gadylyshinkg@ipgg.sbras.ru)



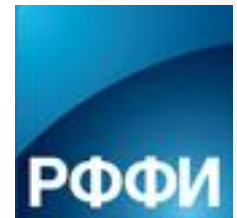
Колюхин Дмитрий Романович, к.ф.-м.н., с.н.с.,  
[kolyukhindr@ipgg.sbras.ru](mailto:kolyukhindr@ipgg.sbras.ru)

330 13 37

330 27 96



# Наши текущие контракты и проекты



# Контакты

Телефоны: 330 13 37  
330 27 96

WEB: <http://www.ipgg.sbras.ru/ru/person/ipgg-lisitsavv>  
<http://www.ipgg.sbras.ru/ru/person/ipgg-cheverdava>

 вам в помощь:

ИНГГ чеверда

ИНГГ лисица

ИНГГ протасов

ИНГГ гадыльшин